

1 CAMBIO CLIMÁTICO Y SEGURIDAD HÍDRICA

“El cambio climático amenaza nuestra agua”

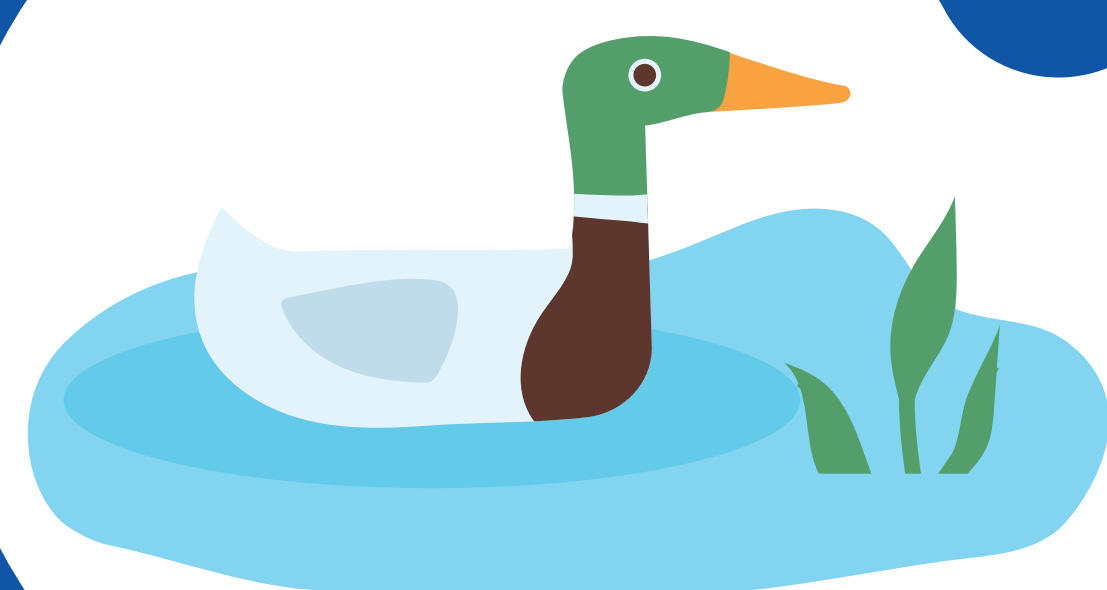
1 USO RESPONSABLE EN EL HOGAR

- 💧 Cerrar la llave mientras no se usa el agua.
- 💧 Reutilizar aguas grises tratadas.
- 💧 Instalar sistemas de ahorro de agua en duchas e inodoros.



2 PROTECCIÓN DE FUENTES NATURALES

- 💧 Reforestar y cuidar las cuencas hidrográficas.
- 💧 Evitar la contaminación de ríos, lagos y humedales.
- 💧 Implementar barreras naturales y obras de conservación de agua y suelo.



3 CONCIENCIA Y ACCIÓN COMUNITARIA

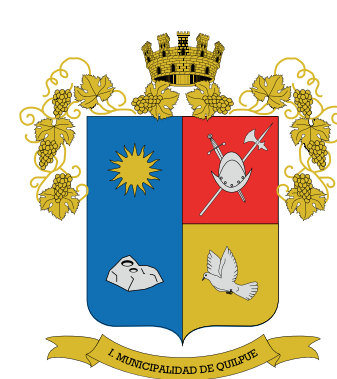
- 💧 Organizar campañas de educación ambiental en barrios y escuelas.
- 💧 Crear comités comunitarios de gestión del agua.
- 💧 Fomentar proyectos de captación de agua lluvia y almacenamiento comunitario.



4 ADAPTACIÓN AL CAMBIO CLIMÁTICO

- 💧 Promover tecnologías de riego eficientes (goteo, microaspersión).
- 💧 Incentivar la cosecha de agua de lluvia en hogares y comunidades.
- 💧 Reducir la huella de carbono (menos uso de combustibles fósiles, más energías limpias).





2 EMERGENCIAS CLIMÁTICAS Y ZONAS DE RIESGO COMUNA

1 EMERGENCIA CLIMÁTICA



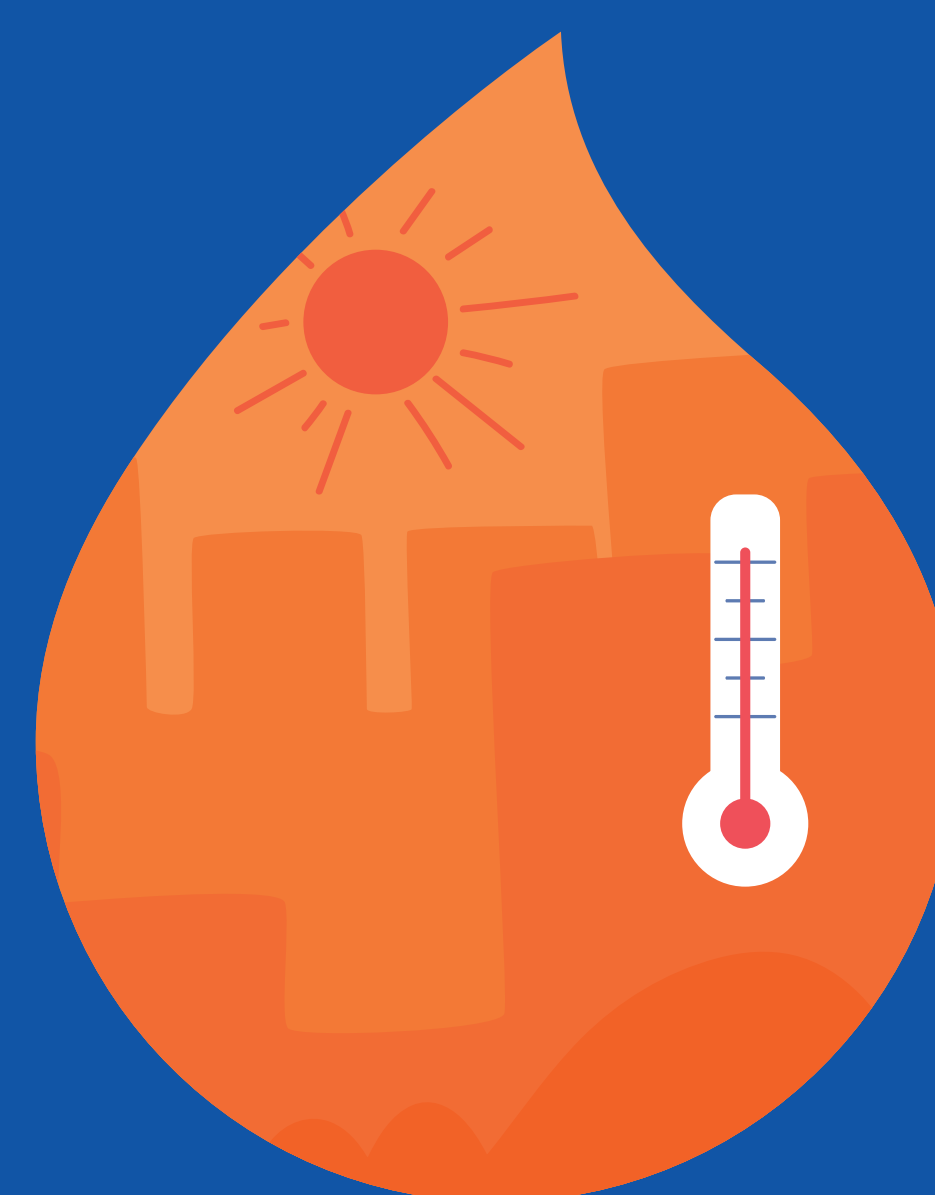
Incendios



Inundaciones



Sequías



Calor extremo

2 ZONAS DE RIESGO CLIMÁTICO

Sectores donde es más probable que ocurran emergencias climáticas, y donde las personas, las casas o la naturaleza corren más peligro.

“Hay lugares donde los efectos del cambio climático se sienten más fuerte. ¡Protejamos a la comunidad y al entorno!”

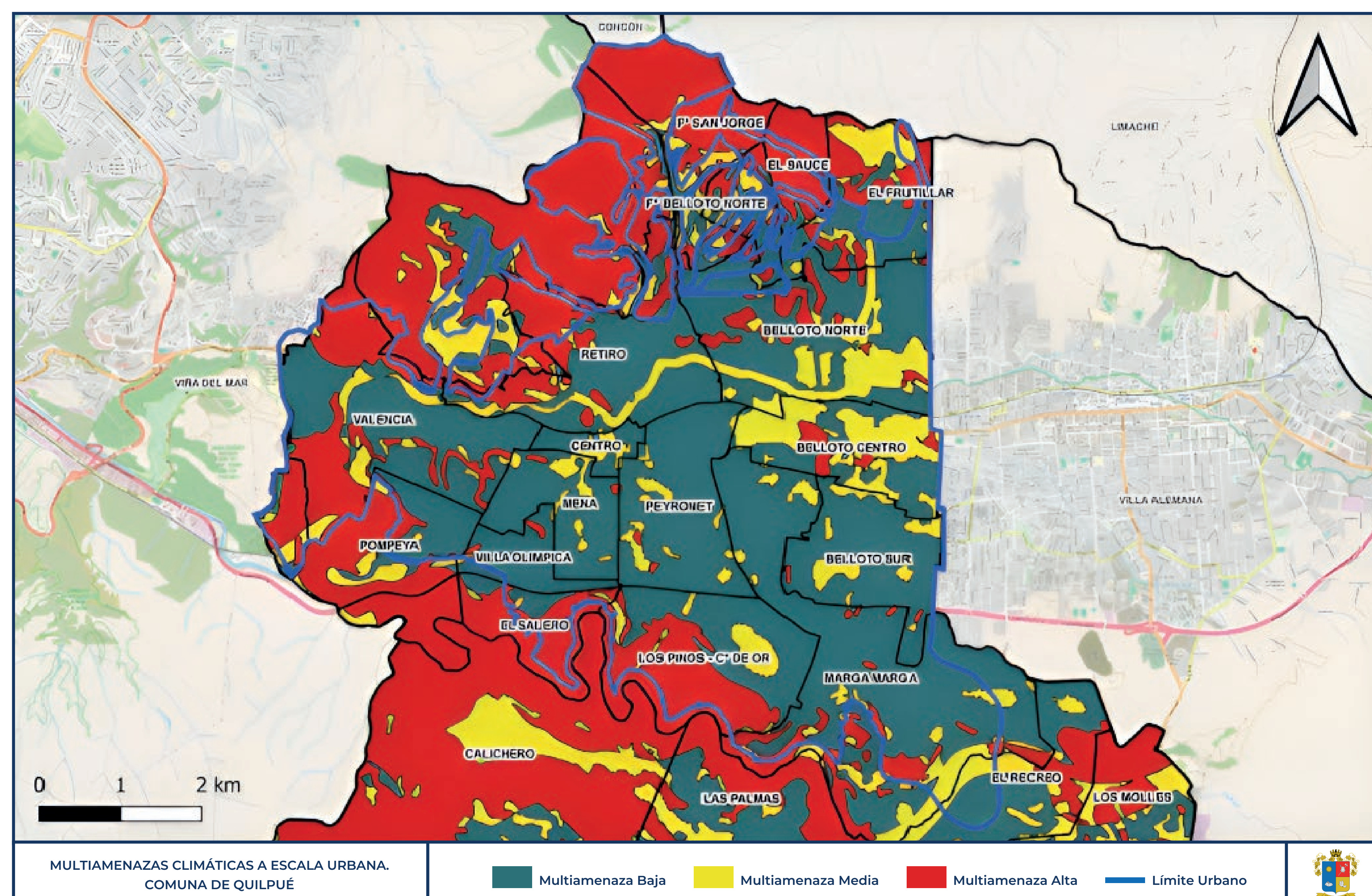
3 DATOS DE QUILPUÉ

Se estima una disminución del 21% en las precipitaciones al 2050.

Se proyecta un aumento de +1,6°C en temperaturas mínimas y +2,2°C en máximas al 2050.

Quilpué ha sido declarada zona de escasez hídrica en 16 ocasiones entre 2010 y 2023, con proyecciones de aumento en estos eventos.

Mapa de Multiamenazas climáticas a escala urbana.
Dirección Ambiental y de Sostenibilidad, 2025.



3 PRACTICAS DE USO RESPONSABLE DE AGUA: CAPTACIÓN, TRATAMIENTO Y REUTILIZACIÓN

1 PRÁCTICAS DE CAPTACIÓN DE AGUA

- 💧 **Recolección de agua de lluvia:** Canaletas y estanques que guardan el agua de los techos, ideal para riego o limpieza.
- 💧 **Zanjas de infiltración o terrazas:** Ayudan a mejorar la infiltración del agua en el suelo.
- 💧 **Estanques de almacenamiento:** Para usar el agua en épocas de mayor necesidad.

2 PRÁCTICAS DE TRATAMIENTO Y REUTILIZACIÓN DE AGUA

- 💧 **Humedales depuradores para aguas grises:** Aprovechar agua de lavamanos, duchas o lavadoras para regar jardines y frutales.
- 💧 **Riego por goteo:** Aumenta la eficiencia en el uso del agua.

3 RECOMENDACIÓN DE USO RESPONSABLE Y EFICIENCIA HÍDRICA

Mantén limpios los sistemas de recolección (canaletas, estanques, aljibes).



Aplica el riego en la mañana o tarde para evitar evaporación.



Usa tapas en los depósitos para evitar contaminación y mosquitos.



Revisa periódicamente las mangueras y filtros de los sistemas de goteo.



Filtra o decanta el agua de lluvia antes de usarla.



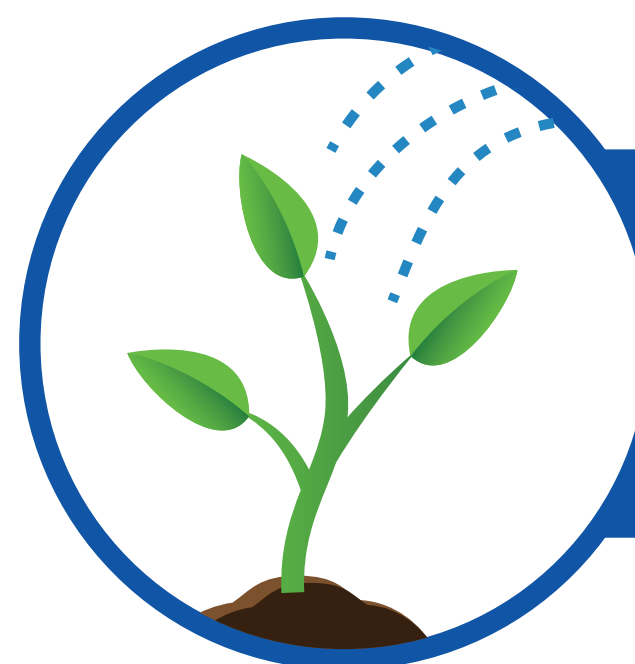
No viertas aceites ni químicos por lavaplatos o lavamanos.



Si reutilizas aguas del hogar, prefiere jabones y detergentes biodegradables.



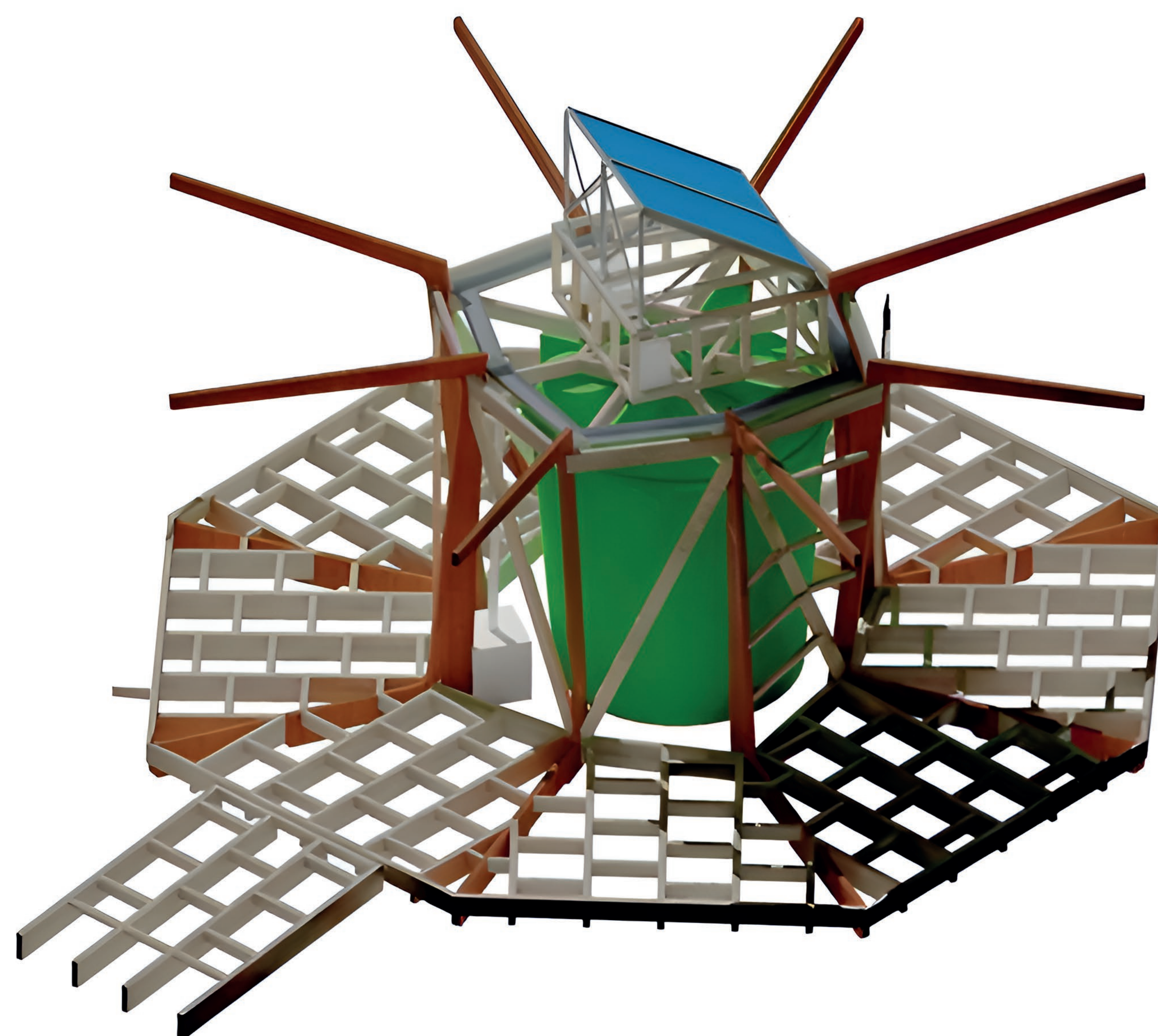
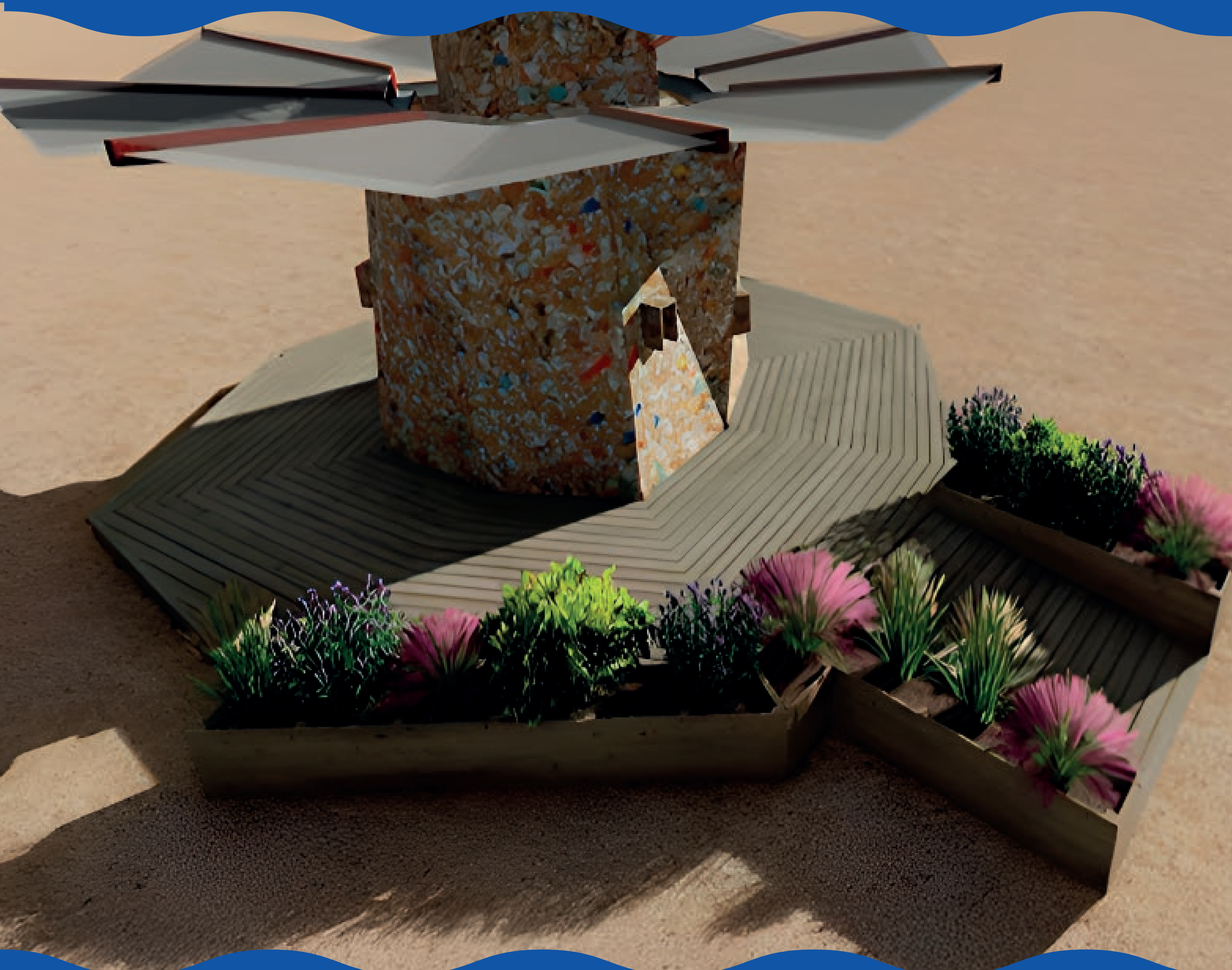
Ajusta la cantidad de agua según la planta o cultivo.



4 DESCRIPCIÓN DEL PROYECTO

El proyecto de Seguridad Hídrica “**Mejoramiento del acceso al agua durante situaciones de emergencia en la ciudad de Quilpué, Región de Valparaíso**” se enmarca dentro de las políticas públicas de adaptación climática. Reconoce que el acceso al agua potable durante emergencias constituye un derecho fundamental y una necesidad crítica para la supervivencia comunitaria.

El proyecto cuenta con un presupuesto total de USD \$230.000, abarcando diversas dimensiones que incluyen tanto la infraestructura física como la educación comunitaria.



Esta iniciativa surge del trabajo colaborativo entre la **Ilustre Municipalidad de Quilpué** y la **Agencia Chilena de Cooperación Internacional para el Desarrollo (AGCID)**, y es financiado por el **Fondo de Adaptación**.

Gracias a este esfuerzo, Quilpué cuenta hoy con tres puntos de distribución de agua en establecimientos educacionales:

Colegio Luis Cruz Martínez
Colegio Darío Salas
Escuela Los Molles

5 CICLO DEL AGUA E IMPORTANCIA ECOLÓGICA

1 AFECTACIÓN DEL CICLO HIDROLÓGICO POR EL CAMBIO CLIMÁTICO

El cambio climático altera el ciclo natural del agua y afecta la disponibilidad hídrica a través de varios mecanismos:

Evaporación más intensa: El aumento de las temperaturas acelera la evaporación, reduciendo el agua disponible en ríos y lagos.

Precipitaciones irregulares: Lluvias más intensas pero menos frecuentes provocan inundaciones, erosión de suelos y sequías prolongadas.

Menor infiltración: Las lluvias torrenciales saturan el suelo y reducen la recarga de acuíferos subterráneos.

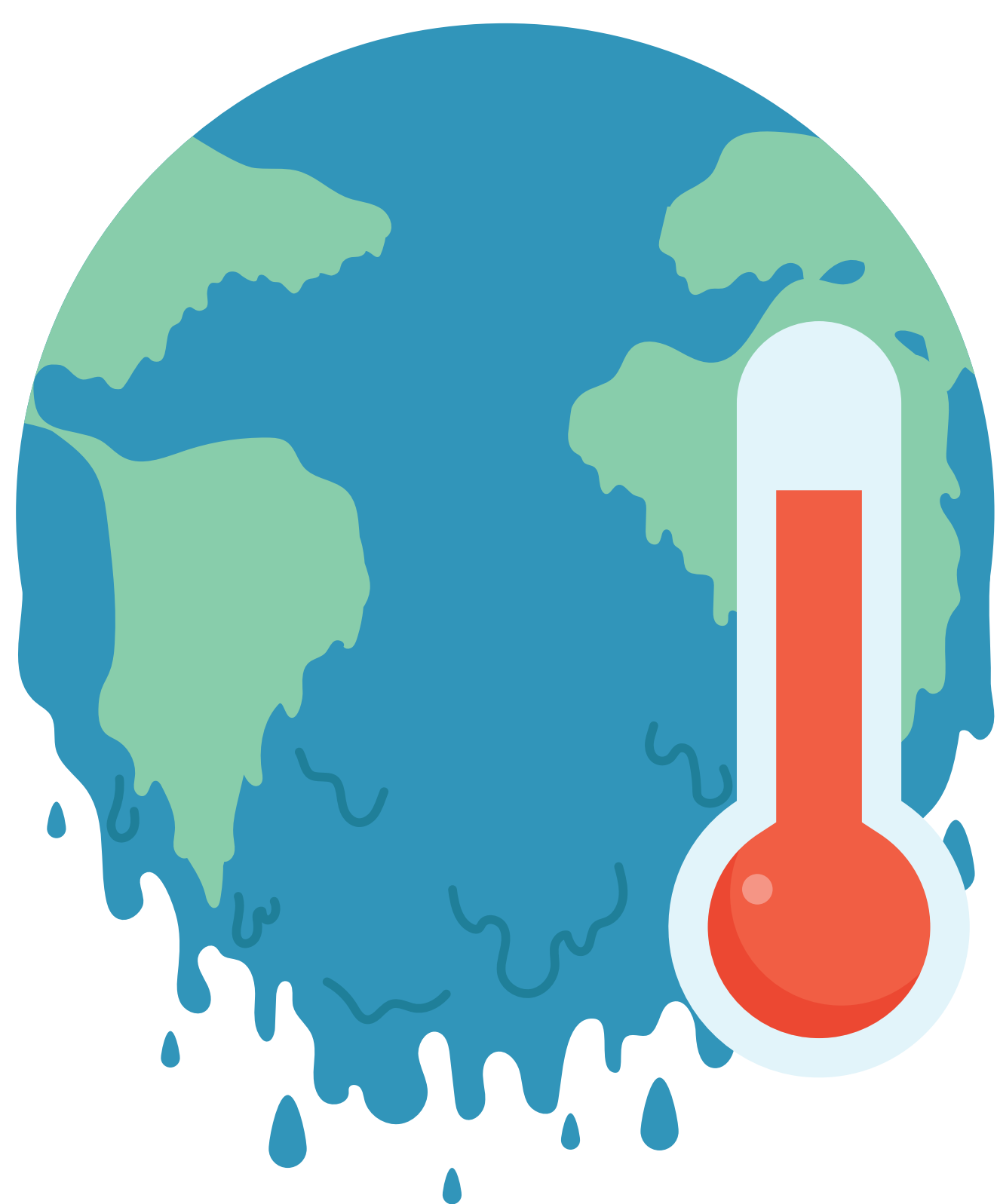
Retroceso de glaciares: En zonas cordilleranas, el retroceso de glaciares afecta el abastecimiento de agua en temporadas secas.



2 IMPORTANCIA DE LA SEGURIDAD HÍDRICA

La seguridad hídrica busca garantizar el acceso al agua en cantidad y calidad suficiente para el bienestar humano, la salud de los ecosistemas y el desarrollo económico sostenible.

3 RAZONES POR LAS QUE ES URGENTE EN CHILE



Estrés hídrico creciente: Más del 50% de las comunas enfrenta racionamiento por la megasequía.

Distribución desigual: Muchas personas viven en zonas con baja disponibilidad de agua.

Demanda creciente: Agricultura, industria y consumo urbano ejercen presión sobre los recursos hídricos.

Contaminación y sobreexplotación: Actividades humanas afectan la calidad del agua y su sostenibilidad.



6 EJEMPLOS DE CONSUMO RESPONSABLE DE AGUA EN EL HOGAR

Acciones simples que pueden marcar una gran diferencia, especialmente en Quilpué, donde la escasez hídrica es una preocupación creciente.

1 AL LAVAR LA ROPA

- 💧 Lavar ropa solo cuando haya carga completa.
- 💧 Elegir ciclos de lavado eficientes que usen menos agua.
- 💧 Considerar lavadoras de alta eficiencia si vas a renovar electrodomésticos.



2 EN EL BAÑO

- 💧 Cerrar el grifo mientras te cepillas los dientes o te afeitas.
- 💧 Duchas cortas en lugar de baños de tina.
- 💧 Instalar aireadores en grifos y duchas para reducir el caudal.
- 💧 Reparar fugas de inmediato; una gotera puede desperdiciar cientos de litros al mes.
- 💧 No usar el inodoro como basurero; cada descarga innecesaria gasta entre 6 y 10 litros.



3 EN EL JARDÍN

- 💧 Regar en horas frescas (mañana o tarde) para evitar evaporación.
- 💧 Usar agua reciclada (aguas grises tratadas) para riego si es posible.
- 💧 Plantar especies nativas o resistentes a la sequía, que requieren menos agua.



4 EN LA COCINA

- 💧 Lavar frutas y verduras en un recipiente, no bajo el grifo abierto.
- 💧 Usar el lavavajillas solo cuando esté lleno.
- 💧 Guardar agua potable en el refrigerador en vez de dejar correr el grifo hasta que salga fría.
- 💧 Evitar descongelar alimentos con agua; mejor hacerlo en el refrigerador.



5 MANTENIMIENTO Y CONCIENCIA

- 💧 Revisar periódicamente cañerías y grifos para evitar pérdidas invisibles.
- 💧 Educar a la familia sobre el valor del agua y cómo cuidarla.
- 💧 Instalar sistemas de recolección de agua lluvia para usos no potables.

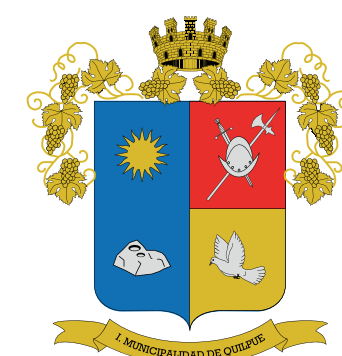


AGRADECIMIENTOS

La **Ilustre Municipalidad de Quilpué** coordina y apoya la ejecución local del proyecto, facilitando la participación de las comunidades, entregando apoyo técnico y logístico, y asegurando que las acciones de seguridad hídrica se integren al desarrollo sostenible de la comuna, a través de esta iniciativa que une innovación, infraestructura y educación, para garantizar que el agua esté disponible cuando más se necesita.

La **Agencia Chilena de Cooperación Internacional para el Desarrollo** (AGCID) coordina cooperación nacional e internacional, apoya con recursos y alianzas e impulsa proyectos de seguridad hídrica para comunidades. Gracias a su coordinación se logró acceder a esta alianza internacional para implementar la captación y gestión comunitaria del agua para emergencias.

El **Fondo de Adaptación** financia proyectos de adaptación al cambio climático, entrega apoyo económico y técnico, desarrollando iniciativas que reducen la vulnerabilidad y promueven el acceso seguro al agua en zonas afectadas por sequías u otros riesgos climáticos.



QUILPUÉ
MUNICIPALIDAD



ADAPTATION FUND